

## Precyzyjne wałki prowadzące calowe ze stali Ck55/Cf53 hartowane indukcyjnie, szlifowane

Materiał: **Cf53, Ck55**

Średnica standardowa: od **Ø1/4"** do **Ø2"**

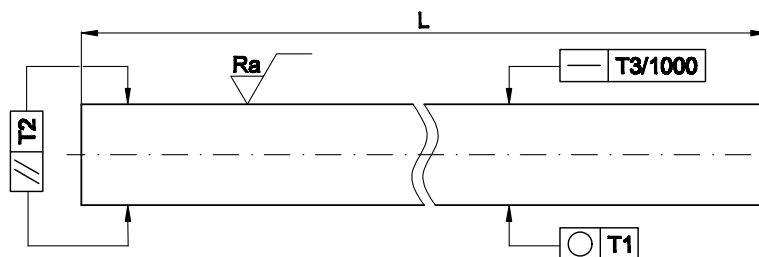
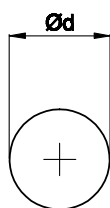
Minimalna dostępna średnica: **Ø1/4"**

Maksymalna dostępna średnica: **Ø3"**

Klasa dokładności średnicy wałka: **ISO h6**

Twardość powierzchni: **59-64 HRC**

Chropowatość powierzchni szlifowanej: **max. 0,25 Ra**



Typ	Ød	Toł. średnicy	L (max)	Ra [µm]	T1 [µm]	T2 [µm]	T3	Materiał	Twardość powierzchni	Głębokość powłoki hartowanej	Masa [kg/m]
WZ1/4	1/4"	h6	6000	0,2	5	5	0,2	Ck55/Cf53	59-64 HRC	0,5-0,8	0,25
WZ3/8	3/8"	h6	6000	0,2	5	5	0,2	Ck55/Cf53	59-64 HRC	0,7-1,0	0,56
WZ1/2	1/2"	h6	6000	0,2	5	8	0,2	Ck55/Cf53	59-64 HRC	0,8-1,2	0,99
WZ5/8	5/8"	h6	6000	0,2	5	8	0,2	Ck55/Cf53	59-64 HRC	1,1-1,6	1,55
WZ3/4	3/4"	h6	6000	0,2	5	10	0,2	Ck55/Cf53	59-64 HRC	1,2-1,6	2,24
WZ1	1"	h6	6000	0,2	5	10	0,2	Ck55/Cf53	59-64 HRC	1,6-1,7	3,97
WZ1 1/4	1 1/4"	h6	6000	0,2	8	10	0,1	Ck55/Cf53	59-64 HRC	1,6-1,9	6,22
WZ1 1/2	1 1/2"	h6	6000	0,2	8	10	0,1	Ck55/Cf53	59-64 HRC	1,6-2,0	8,95
WZ2	2"	h6	6000	0,2	8	10	0,1	Ck55/Cf53	59-64 HRC	2,2-2,6	15,91
WZ2 1/4	2 1/4"	h6	6000	0,2	8	13	0,1	Ck55/Cf53	59-64 HRC	2,2-2,6	20,13
WZ2 1/2	2 1/2"	h6	6000	0,2	8	13	0,1	Ck55/Cf53	59-64 HRC	2,2-2,6	24,85
WZ3	3"	h6	6000	0,2	8	13	0,1	Ck55/Cf53	59-64 HRC	2,2-2,6	35,78

Wszystkie wymiary w tabeli w [mm], jeśli nie podano innej jednostki

Inne średnice na zapytanie.

Możemy przyciąć wałek na dowolną długość oraz wykonać jego dodatkową obróbkę zgodnie z Państwa życzeniem.