

WRA

Precyzyjne wałki prowadzące ze stali nierdzewnej X90CrMoV18 hartowane indukcyjnie, szlifowane

Materiał: **X90CrMoV18**

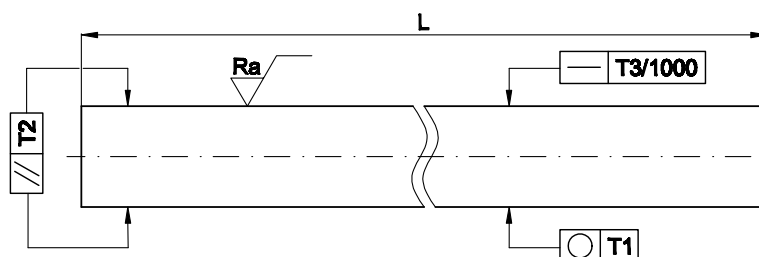
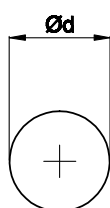
Średnica standardowa: od **Ø5 mm** do **Ø60 mm**

Maksymalna dostępna średnica: **Ø60 mm**

Klasa dokładności średnicy wałka: **ISO h6**

Twardość powierzchni: **min 54 HRC**

Chropowatość powierzchni szlifowanej: **max. 0,25 Ra**



Typ	Ød	Tol. średnicy	L (max)	Ra [µm]	T1 [µm]	T2 [µm]	T3	Materiał	Twardość powierzchni	Głębokość powłoki hartowanej	Masa [kg/m]
WRA5	5	h6	2000	0,2	4	5	0,16	X90CrMoV18	54 HRC	0,5-0,8	0,16
WRA6	6	h6	3000	0,2	4	6	0,16	X90CrMoV18	54 HRC	0,5-0,8	0,23
WRA8	8	h6	6000	0,2	4	6	0,16	X90CrMoV18	54 HRC	0,6-0,9	0,40
WRA10	10	h6	6000	0,2	4	6	0,16	X90CrMoV18	54 HRC	0,7-1,0	0,62
WRA12	12	h6	6000	0,2	5	8	0,12	X90CrMoV18	54 HRC	0,8-1,2	0,89
WRA14	14	h6	6000	0,2	5	8	0,12	X90CrMoV18	54 HRC	0,9-1,3	1,21
WRA15	15	h6	6000	0,2	5	8	0,12	X90CrMoV18	54 HRC	1,1-1,5	1,39
WRA16	16	h6	6000	0,2	5	8	0,12	X90CrMoV18	54 HRC	1,1-1,5	1,58
WRA20	20	h6	6000	0,2	6	9	0,1	X90CrMoV18	54 HRC	1,2-1,6	2,47
WRA25	25	h6	6000	0,2	6	9	0,1	X90CrMoV18	54 HRC	1,5-1,7	3,85
WRA30	30	h6	6000	0,2	6	9	0,1	X90CrMoV18	54 HRC	1,5-1,9	5,55
WRA40	40	h6	3000	0,2	7	11	0,1	X90CrMoV18	54 HRC	2,5-3,0	9,87
WRA50	50	h6	3000	0,2	7	11	0,1	X90CrMoV18	54 HRC	2,7-3,2	15,40
WRA60	60	h6	3000	0,2	8	13	0,1	X90CrMoV18	54 HRC	2,9-3,3	22,20

Wszystkie wymiary w tabeli w [mm], jeśli nie podano innej jednostki

Inne średnice na zapytanie.

Możemy przyciąć wałek na dowolną długość oraz wykonać jego dodatkową obróbkę zgodnie z Państwa życzeniem.