

## Precyzyjne wałki prowadzące ze stali Ck55/Cf53 hartowane indukcyjnie, szlifowane, drażone

Materiał: **Cf53, Ck55**

Średnica zewnętrzna standardowa: od **Ø16 mm** do **Ø40 mm**

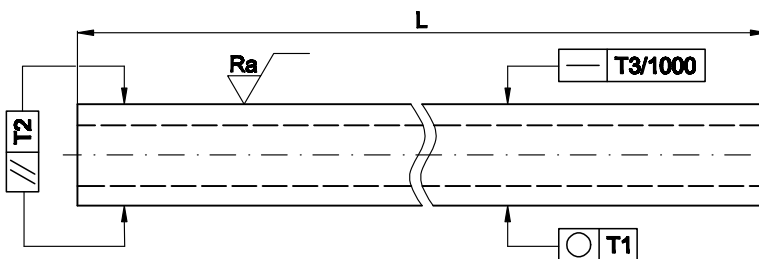
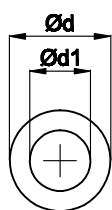
Minimalna dostępna średnica: **Ø12 mm**

Maksymalna dostępna średnica: **Ø100 mm**

Klasa dokładności średnicy wałka: **ISO h6**

Twardość powierzchni: **59 HRC**

Chropowatość powierzchni szlifowanej: **max. 0,25 Ra**



Typ	Ød	Ød1 (±10%)	Tol. średnicy	L (max)	Ra [µm]	T1 [µm]	T2 [µm]	T3	Materiał	Twardość powierzchni	Głębokość powłoki hartowanej	Masa [kg/m]
WH12	12	4,0	h6	3000	0,2	5	8	0,12	Ck55/Cf53	59 HRC	0,6-1,3	0,79
WH14	14	7,0	h6	3000	0,2	5	8	0,12	Ck55/Cf53	59 HRC	0,6-1,3	0,91
WH16	16	7,0	h6	3000	0,2	5	8	0,12	Ck55/Cf53	59 HRC	0,6-1,6	1,28
WH20	20	14,0	h6	3000	0,2	6	9	0,1	Ck55/Cf53	59 HRC	0,9-1,6	1,25
WH25	25	15,6	h6	6000	0,2	6	9	0,1	Ck55/Cf53	59 HRC	0,9-1,8	2,35
WH30	30	18,3	h6	6000	0,2	6	9	0,1	Ck55/Cf53	59 HRC	0,9-2,0	3,50
WH40	40	28,0	h6	6000	0,2	7	11	0,1	Ck55/Cf53	59 HRC	1,5-2,5	4,99
WH50	50	29,7	h6	6000	0,2	7	11	0,1	Ck55/Cf53	59 HRC	1,5-3,0	9,91
WH60	60	36,0	h6	6000	0,2	8	13	0,1	Ck55/Cf53	59 HRC	2,2-3,0	14,20
WH90	90	60,0	h6	3000	0,2	10	16	0,2	Ck55/Cf53	59 HRC	2,5-3,0	27,73
WH100	100	65,0	h6	3000	0,2	10	16	0,2	Ck55/Cf53	59 HRC	2,5-3,3	35,61

Wszystkie wymiary w tabeli w [mm], jeśli nie podano innej jednostki

Inne średnice na zapytanie.

Możemy przyciąć wałek na dowolną długość oraz wykonać jego dodatkową obróbkę zgodnie z Państwa życzeniem.